



MINISTERSTWO
ROZWOJU

Klasy w Strategii na rzecz Odpowiedzialnego Rozwoju

Małgorzata Szczepańska
Dyrektor Departamentu Innowacji, MR
Warszawa, 25 października 2016 r.

Credo Strategii

W obecnych warunkach **globalizacji i systemu gospodarczego** ścieżką rozwoju prowadzącą do trwałego sukcesu rozwojowego kraju jest oparcie wzrostu gospodarczego o:

Innowacje i wiedzę

Intensywne inwestycje

Pełniejsze wykorzystanie zasobów ludzkich i potencjałów terytorialnych oraz

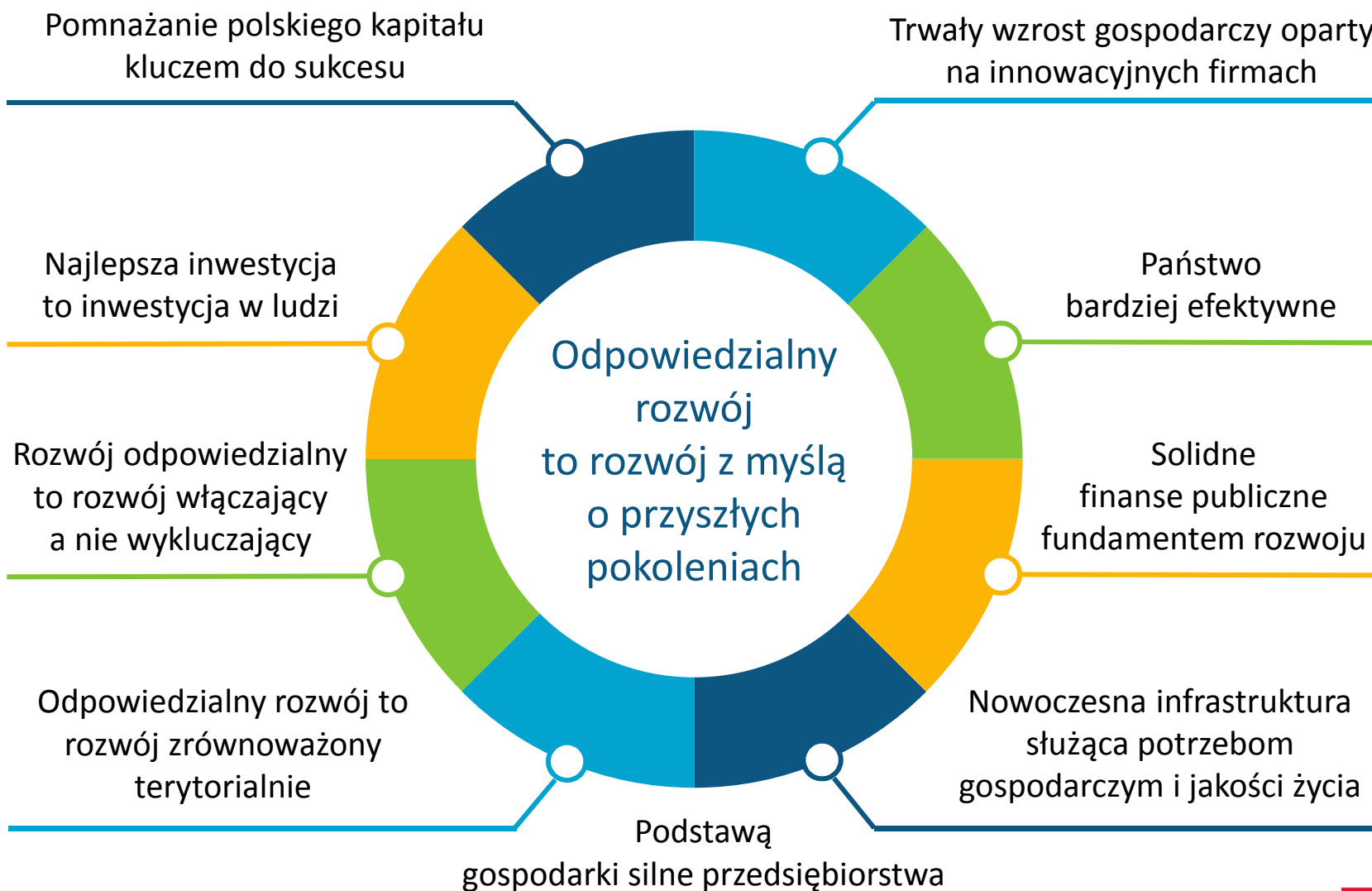
Jakość instytucji i prawa zapewniających optymalne warunki dla wzrostu gospodarczego



Strategia stawia **człowieka (obywatela)** w centrum bezpośredniego zainteresowania **zrywając** z dotychczasowym, **obszarowym (w kontekście administracji – silosowym)** strukturyzowaniem planowanych działań na rzecz podejścia podmiotowego.

Nowy model rozwoju -

zwiększenie odpowiedzialności instytucji państwa za kształtowanie procesów gospodarczych, społecznych i terytorialnych



Podstawowe zasady realizacji strategii



Koncentracja na branżach/sektorach strategicznych

Wspieranie wyłaniania się aktywności i sektorów - kryteria

Wysoki efekt
linkowania/sieciowania/klasteryzowania

Niska zasobochłonność (np. energochłonność lub wodochłonność)

Wysoki poziom wartości dodanej
(w ogniwach łańcucha wartości ulokowanych
w Polsce)

Przyjazność wobec otoczenia
(tj. minimalizacja negatywnego oddziaływania
na środowisko i człowieka)

Wysoki potencjał rynkowy w skali globalnej
(zidentyfikowane nisze rynkowe umożliwiające
dynamiczny wzrost przychodów)

Wykorzystanie kluczowych technologii
horyzontalnych, a w szczególności głęboka integracja
technologii cyfrowych (Internet rzeczy, Big Data,
sztuczna inteligencja itp.)

Wysoka intensywność technologiczna (wysoki udział
wydatków na badania i rozwój w strukturze
kosztowej firm)

Wysoka chłonność w zakresie wzornictwa
przemysłowego jako źródła wartości (*design
intensity*) oraz eko-projektowanie (*circular
economy*)

Koncentracja na branżach/sektorach strategicznych

Branże/sektory strategiczne

Brak koncentracji
wsparcia

wsparcie dla
wszystkich
branż/sektorów

Koncentracja wsparcia
na 10 branżach/sektorach

- środki transportu zbiorowego
- elektronika profesjonalna
- oprogramowanie specjalistyczne
- rozwiązania lotniczo-kosmiczne
- urządzenia medyczne/terapię/e-medycyna/biofarmaceutyki
- systemy wydobywcze
- odzysk materiałowy surowców
- ekobudownictwo
- żywność wysokiej jakości
- systemy militarne

Weryfikacja listy

Zmiany na liście wynikające z
cyklicznej aktualizacji
w procesie
przedsiębiorczego
odkrywania

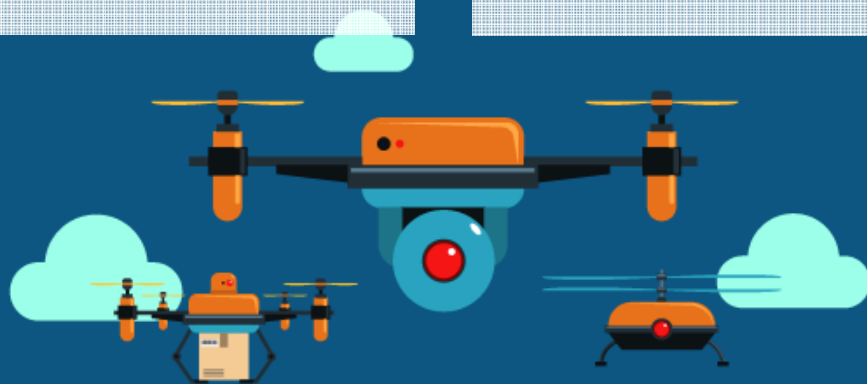
Zindywidualizowane wsparcie (programy rządowe, programy operacyjne,
stopniowo wprowadzany nowy instrument - kontrakt branżowy)

Obszar Reindustrializacja

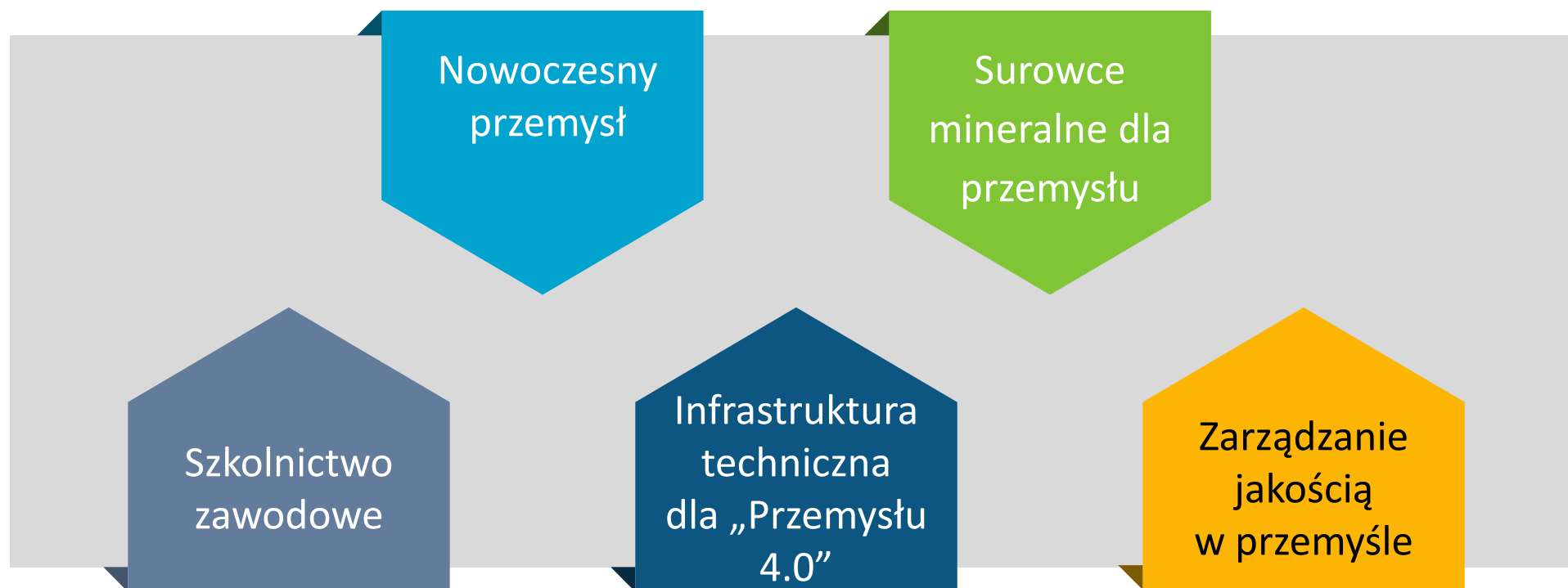
Realizacji kierunków interwencji służyć będą m.in. następujące **projekty flagowe**

- Program Nowoczesne produkty przemysłu okrętowego - projekt „Batory”
- Program Elektromobilność – projekty „E-bus”, „Samochód elektryczny”
- Program „Inteligentna kopalnia”

- Projekt „Telemedycyna”
- Centrum Rozwoju Biotechnologii



Obszar Reindustrializacja – kierunki interwencji



Obszar Reindustrializacja

Realizacji kierunków interwencji służyć będą
m.in. następujące **projekty strategiczne**

Nowa polityka przemysłowa

Koncepcja zmian otoczenia instytucjonalno-
regulacyjnego przemysłu

Polska Platforma Przemysłu 4.0

Polityka zakupowa państwa

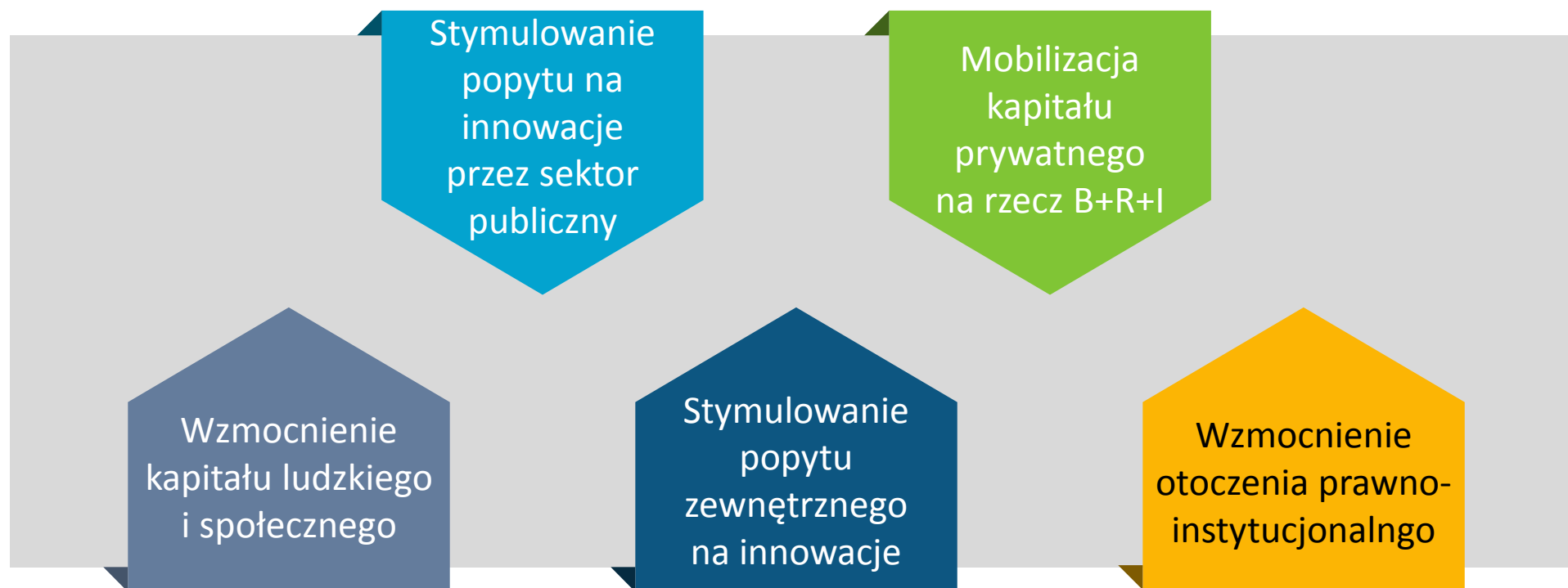
Mapa drogowa w zakresie transformacji
w kierunku gospodarki o zamkniętym obiegu

Surowce dla przemysłu

Transformacja do gospodarki niskoemisyjnej

Nowoczesne kadry dla polskiego przemysłu

Obszar Rozwój innowacyjnych firm – kierunki interwencji



Obszar innowacyjność - Koncentracja na wybranych KIS

Krajowe Inteligentne Specjalizacje

KIS-y

20 Krajowych
Inteligentnych
Specjalizacji



Programy Pierwszej Prędkości (najlepsze KIS)

- Technologie inżynierii medycznej, w tym biotechnologie medyczne – KIS 1
- Wytwarzanie produktów leczniczych - KIS 3
- Innowacyjne technologie, procesy i produkty sektora rolno-spożywczego i leśno-drzewnego – KIS 4
- Wysokosprawne, niskoemisyjne i zintegrowane układy wytwarzania, magazynowania, przesyłu i dystrybucji energii – KIS 7
- Inteligentne i energooszczędne budownictwo – KIS 8
- Rozwiązania transportowe przyjazne środowisku – KIS 9
- Wielofunkcyjne materiały i kompozyty o zaawansowanych właściwościach, w tym nanoprocesy i nanoproducty – KIS 13
- Automatyzacja i robotyka procesów technologicznych – KIS 17



Programy pierwszej prędkości (likwidacja barier rozwojowych - legislacyjnych, organizacyjnych, instytucjonalnych; zapewnienie odpowiedniego, szybkiego finansowania)

Obszar Rozwój innowacyjnych firm

Projekty strategiczne

- Szkoła dla innowatora
 - Akademia menedżera innowacji
 - Reforma szkolnictwa wyższego
 - „Konstytucja dla biznesu”
 - Nowelizacja ustawy o wspieraniu innowacyjności
 - Własność intelektualna dla wynalazcy
 - Program „GLOBAL Inno-STARs”
- Narodowy Instytut Technologiczny
 - Doktoraty wdrożeniowe
 - Program „Start in Poland”
 - Opracowanie „Narodowej Strategii Kosmicznej”
 - Pakiet dla przemysłów kreatywnych
 - System Weryfikacji Technologii Środowiskowych (ETV)
 - Green Inno

Klastry w Strategii na rzecz Odpowiedzialnego Rozwoju

„Zwiększenie koncentracji tematycznej nakładów B+R+I na bazie Krajowych Inteligentnych Specjalizacji i **Krajowych Klastrow Kluczowych**”



Krajowe Klastry Kluczowe

Krajowy Klaster Kluczowy – to klaster o istotnym znaczeniu dla gospodarki kraju i wysokiej konkurencyjności międzynarodowej.

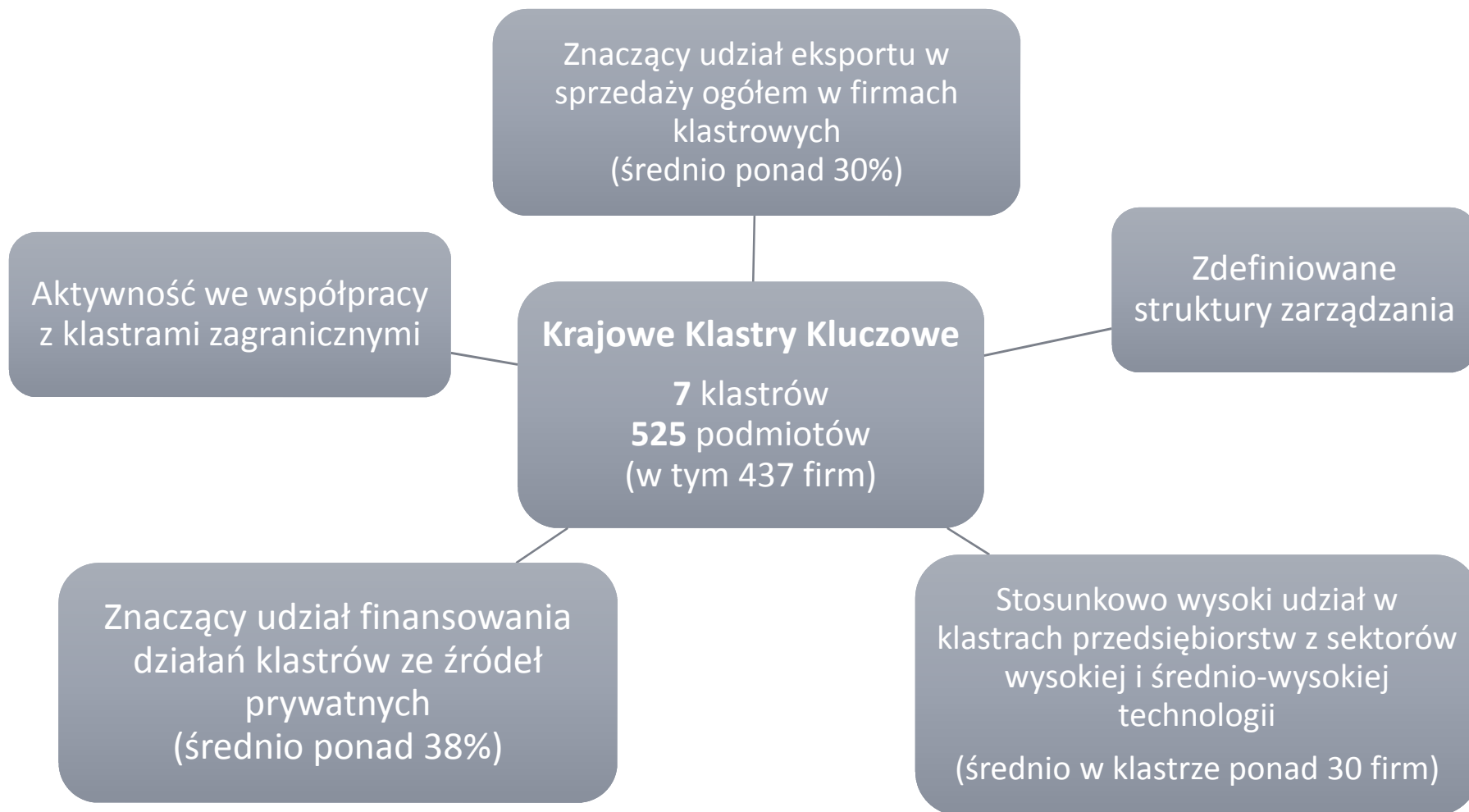
Krajowe Klastry Kluczowe są identyfikowane na poziomie krajowym, m in. w oparciu o kryteria dotyczące: masy krytycznej, potencjału rozwojowego i innowacyjnego, dotychczasowej i planowanej współpracy oraz doświadczenia i potencjału koordynatora.



Konkurs o status Krajowego Klastra Kluczowego



Analiza potencjału KKK po I rundzie Konkursu



Klasyfikacja posiadająca status Krajowego Klastra Kluczowego





MINISTERSTWO
ROZWOJU

Dziękuję za uwagę

