

2016

Program Operacyjny Inteligentny Rozwój 2014-2020

Poddziałanie 2.3.3 Umiedzynarodowienie Krajowych Klastrow Kluczowych

Umiedzynarodowienie Krajowych Klastrow Kluczowych

dr Piotr Kryjom

Departament Internacjonalizacji Przedsiębiorstw

Warszawa, 25.10.2016 r.

Dlaczego Krajowe Klastry Kluczowe?

- Krajowy Klaster Kluczowy (KKK) to klaster o istotnym znaczeniu dla gospodarki kraju i wysokiej konkurencyjności międzynarodowej,
- KKK to klaster innowacyjny, w rozumieniu §3 pkt. 9 rozporządzenia MIR z 10 lipca 2015 r. w sprawie udzielania przez PARP pomocy finansowej w ramach POIR (Dz. U. poz.1027), który uzyskał status KKK w ramach Konkursu organizowanego przez Ministerstwo Rozwoju przy współpracy z PARP,
- Koordynator KKK jest uprawniony do aplikowania o wsparcie publiczne w ramach Poddziałania 2.3.3 POIR, przeznaczonego na wzmocnienie ekspansji międzynarodowej KKK.

Internacjonalizacja Krajowych Klastrow Kluczowych



Cel poddziałania:

- wzrost internacjonalizacji przedsiębiorstw działających w ramach KKK

Przedmiot wsparcia:

- dofinansowanie kompleksowych usług, w tym doradczych

Charakter usług:

- służące **wprowadzeniu na rynki zagraniczne** oferty klastra i/lub jego członków, ze szczególne uwzględnieniem produktów zaawansowanych technologicznie;
- związane z **aktywizacją członków klastra** w obszarze internacjonalizacji, tworzeniem sieci kontaktów, wymianą wiedzy z partnerami zagranicznymi, współpracą międzynarodową, zwiększeniem widoczności klastra na rynkach międzynarodowych

Wykaz zmian wprowadzonych do poddziałania 2.3.3 POIR (1/2)

Wzór wniosku o dofinansowanie i instrukcja wypełnienia wniosku:

- rozszerzenie katalogu wydatków kwalifikowanych,
- wzmocnienie w Instrukcji wypełnienia wniosku zapisów dot. wymogu uzasadniania polityk horyzontalnych,

Wzór umowy o dofinansowanie:

- podniesienie pułapu z 10% na 15% na pomoc operacyjną dla koordynatora KKK,
- wprowadzenie alternatywnego modelu finansowania członków klastra w ramach pomocy publicznej,

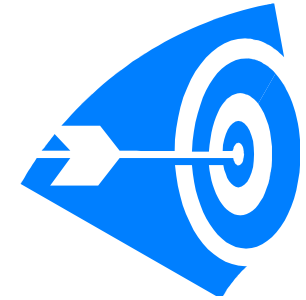


Wykaz zmian wprowadzonych do poddziałania 2.3.3 POIR (2/2)

Kryteria oceny:

- usunięcie wymogu dotyczącego udziału 30% członków KKK,
- ograniczenie czasu realizacji projektu do 24 miesięcy,
- wprowadzenie do kryteriów oceny formalnej kryterium dot. zapewnienia rozdzielności pomocy operacyjnej dla koordynatora oraz pomocy udzielanej dla członków KKK w oparciu o zasady pomocy publicznej i pomocy de minimis,
- zmiana kryterium rozstrzygającego z nakładów na b+r na liczbę przedsiębiorstw wchodzących w skład KKK,



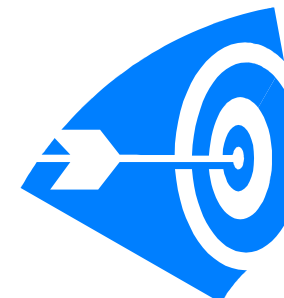


Pomoc operacyjna dla koordynatora

- koszty **wynagrodzeń personelu** koordynatora klastra zatrudnionego przy realizacji projektu
- koszty administracyjne, w tym koszty ogólne, bezpośrednio związane z realizacją projektu dotyczące
 - aktywizacji klastra w celu **ułatwienia współpracy**, dzielenia się informacjami oraz świadczenia lub kierowania specjalistycznych i dopasowanych usług wsparcia dla biznesu;
 - **marketingu klastra** w celu zwiększenia udziału nowych przedsiębiorstw lub organizacji oraz zwiększenia rozpoznawalności klastra;
 - **zarządzania zapleczem klastra**, organizacji programów szkoleniowych, warsztatów i konferencji w celu wsparcia dzielenia się wiedzą, tworzenia sieci kontaktów i współpracy transnarodowej
 - **ustanowienie i utrzymanie zabezpieczenia**

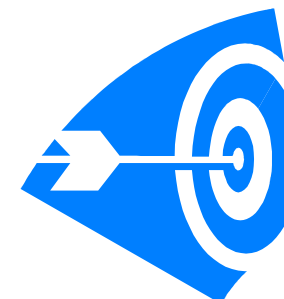


Pomoc dla członków klastra (1/2)



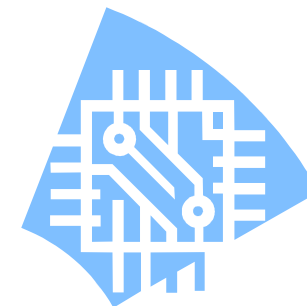
- dostęp do zagranicznej infrastruktury badawczo-rozwojowej;
- usługi doradcze dotyczącej umiędzynarodowienia przedsiębiorcy;
- szkolenia w zakresie umiędzynarodowienia przedsiębiorcy;
- usługi niezbędne do aktywizacji przedsiębiorcy będącego członkiem klastra na arenie międzynarodowej;
- podróży służbowych pracowników przedsiębiorcy uczestniczącego w targach, misjach gospodarczych lub programie wspierającym rozwój na rynkach zagranicznych

Pomoc dla członków klastra (2/2)



- transport i ubezpieczenie osób i eksponatów w związku z udziałem w targach i misjach gospodarczych;
- rezerwacja miejsca wystawowego na targach, opłaty rejestracyjnej za udział w targach oraz wpisu do katalogu targowego;
- organizacja stoiska wystawowego na targach lub wystawie;
- reklama w mediach targowych;
- udział w seminariach, kongresach i konferencjach;
- organizacji pokazów, prezentacji i degustacji produktów w zakresie promocji marki produktowe

Schemat pomocy



- Wsparcie dla koordynatora klastra stanowi dla niego *pomoc publiczną*, koszt zabezpieczenia – *pomoc de minimis*
- Usługi świadczone przez koordynatora na rzecz członków klastra stanowią dla nich *pomoc de minimis*
- Wydatki kwalifikowane na pomoc operacyjną dla koordynatora nie mogą przekraczać **15%** całkowitych wydatków kwalifikowanych

Budżet i stopień finansowania



- Budżet Poddziałania: 33 250 000 euro (133 000 000 zł),
- Wartość wydatków kwalifikowanych projektu:
 - min. 500 tys. zł
 - max. 6 mln zł
- Wymagany wkład własny:
 - min. 50% w części stanowiącej pomoc publiczną dla koordynatora
 - 20%, 30% lub 50% w części stanowiącej pomoc de minimis dla członka KKK

Nabór wniosków



- ogłoszenie konkursu 3 października 2016 r.
 - rozpoczęcie naboru wniosków od 4 listopada 2016 r.
 - nabór wniosków do 30 grudnia 2016 r.
 - maksymalny czas oceny wniosku – 45 dni.
-
- dostępna alokacja – 61 mln zł.



DZIĘKUJĘ ZA UWAGĘ



Szczegółowe informacje są dostępne na stronie internetowej www.poir.parp.gov.pl

Centrum pomocy:

Formularz kontaktowy – dostępny na stronie internetowej PARP

Informatorium:

- adres poczty elektronicznej: info@parp.gov.pl;
- telefon numer 22 432 89 91 (92, 93)

